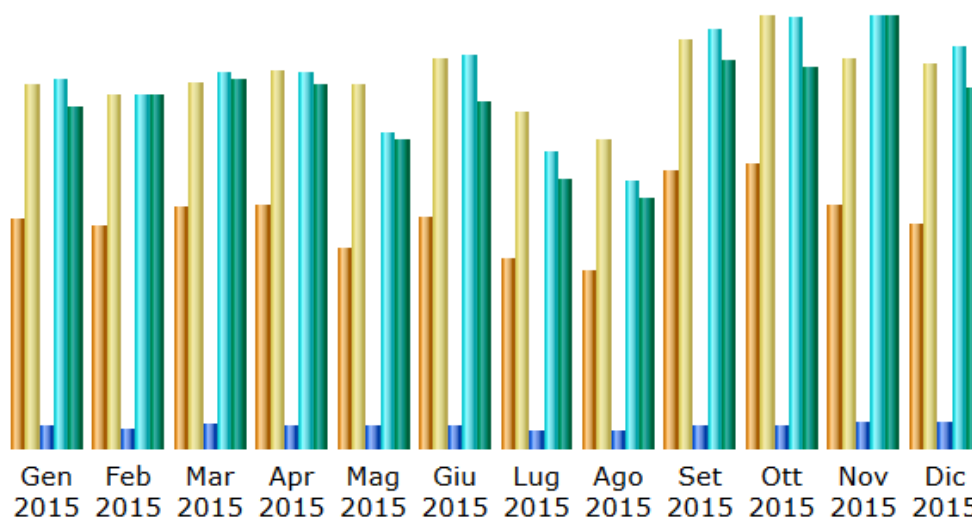


## STATISTICHE ACCESSI AL SITO ISTITUZIONALE DEL COMUNE DI OZIERI Anno 2015



Mese	Visitatori diversi	Numero di visite	Pagine	Accessi	Banda usata
Gen 2015	7.103	11.261	31.603	502.377	7.56 GB
Feb 2015	6.910	10.947	27.999	483.612	7.84 GB
Mar 2015	7.441	11.372	34.593	512.945	8.15 GB
Apr 2015	7.512	11.724	31.947	511.909	8.07 GB
Mag 2015	6.213	11.253	30.790	431.443	6.81 GB
Giu 2015	7.173	12.056	30.038	534.361	7.68 GB
Lug 2015	5.901	10.439	24.213	402.968	5.99 GB
Ago 2015	5.522	9.537	23.537	365.581	5.54 GB
Set 2015	8.584	12.685	31.525	569.963	8.56 GB
Ott 2015	8.806	13.387	32.305	586.722	8.43 GB
Nov 2015	7.571	12.091	38.526	589.406	9.57 GB
Dic 2015	6.936	11.952	38.310	547.874	7.98 GB
<b>Totale</b>	<b>85.672</b>	<b>138.704</b>	<b>375.386</b>	<b>6.039.161</b>	<b>92.17 GB</b>

### GLOSSARIO

**Visitatori diversi:** Si definisce come Unique Visitor un ospite che ha richiesto almeno un file (vedi hit) su una pagina del sito nel periodo indicato dal report. Se questo ospite effettuerà altre visite durante il periodo verrà contato solo 1 volta.

**Numero di Visite:** Numero di visite fatte da tutti i visitatori. In questo caso occorre pensare in termini "sessione": per esempio un dato indirizzo IP accede a una data pagina e successivamente ne richiede altre tre (in un periodo di tempo inferiore a 60 minuti tra 2 richieste) tutte le pagine sono incluse nella "visita"

**Pagine:** Il numero di "pagine" scaricate.

**Accessi:** Qualunque file richiesto al server (inclusi i file che sono "pagine.

**Banda usata:** Numero totale di bytes scaricati sotto forma di pagine, immagini e file vari da un browser web.